

ტესტი

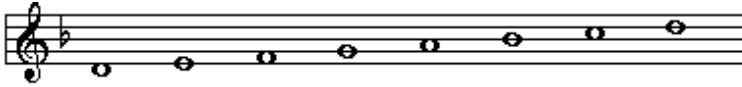
(მუსიკის ტექნოლოგია)

1. შემოხაზეთ მოსმენილი (გაჟღერდება სამჯერ) რიტმული ნახაზი:
აჟღერებული ნიმუშები :



2. განსაზღვრეთ მოსმენილი (გაჟღერდება სამჯერ) ზგერათრიგის მიხრილობა (მაჟორი, მინორი)

აჟღერებული ნიმუში :



პასუხი: მინორი

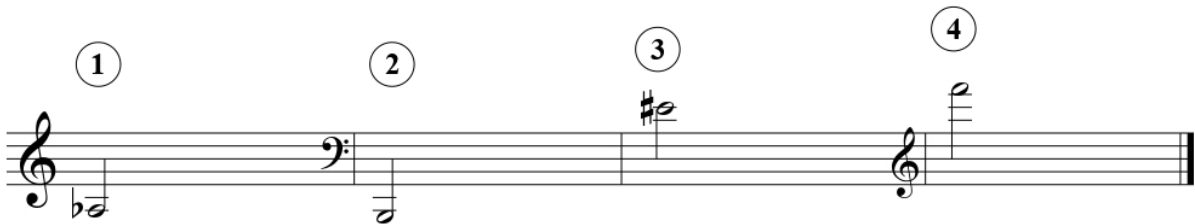
აჟღერებული ნიმუში :



პასუხი: მაჟორი

3. განსაზღვრეთ მოსმენილი (გაჟღერდება სამჯერ) ზგერის რეგისტრი (მაღალი, შუა, დაბალი)

აჟღერებული ნიმუშები :



პასუხი:

1 - შუა რეგისტრი, 2- დაბალი რეგისტრი, 3- შუა რეგისტრი, 4- მაღალი რეგისტრი.

4. მიუწერეთ ზუსტი დასახელება ნოტებს (გერმანული სისტემით C, D, E...)

მაგალითი:

პასუხი: f gis ais ges as c as ges fes fis

პასუხი: dis ces dis a eis dis ais g fes b

5. მოცემული ზომის შესაბამისად ჩამოუსვით ტაქტის ხაზები

3/4

პასუხი:

3/4

6. განსაზღვრეთ მოცემული ნიმუშის ზომა :

პასუხი:

7. მოცემული რიტმული გრძლიობები ჩაანაცვლეთ შესაბამისი პაუზებით:



პასუხი:



8. მარჯვენა სვეტში მოცემულ საკრავთა თითოეულ ჯგუფს მიუწერეთ მარცხენა სვეტში მოცემული ამ ჯგუფის შესაბამისი საკრავის ნომერი :

- | | |
|--------------|-------------------|
| 1) ალტი | ლიტონის ჩასაბერი |
| 2) ტრომბონი | დასარტყამი |
| 3) კლარნეტი | ხემიანი/სიმებიანი |
| 4) ლიტავრები | ხის ჩასაბერი |

პასუხი:

- | | |
|--------------|-----------------------|
| 1) ალტი | ლიტონის ჩასაბერი (2) |
| 2) ტრომბონი | დასარტყამი (4) |
| 3) კლარნეტი | ხემიანი/სიმებიანი (1) |
| 4) ლიტავრები | ხის ჩასაბერი (3) |

9. განსაზღვრეთ მოცემული ინტერვალები

ნიმუში:



პასუხი:



პ.3

დ.2

წმ.4

დ.6

10. დაადგინეთ მოცემულ ნიმუშში გაჟღერებული საკრავი (თითოეული ნიმუში გაჟღერდება სამჯერ)

(გაჟღერდება რამდენიმე ფრაგმენტი ნაწარმოებებიდან სოლო ინსტრუმენტებისათვის, მაგალითად: 1) დებიუსი „სირინქსი“ სოლო ფლეიტისათვის და ა.შ.)

პასუხი:

- ფლეიტა და ა.შ.